

## Conoce los procesos de tu organización, impacta en sus resultados

Mejorar de manera rápida y flexible los procesos de negocio es algo imprescindible para cualquier compañía que deba adaptarse ágilmente a un entorno tan cambiante y competitivo como el actual.

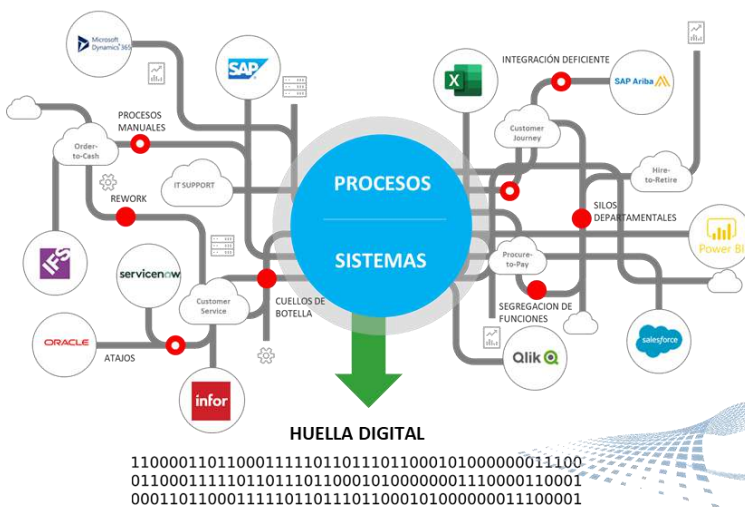
El control y mejora de los procesos tiene un **impacto** directo en los **resultados**, de la empresa.

Y el primer paso para lograr esos impactos es **conocer la realidad** de las operaciones que soportan esos procesos.



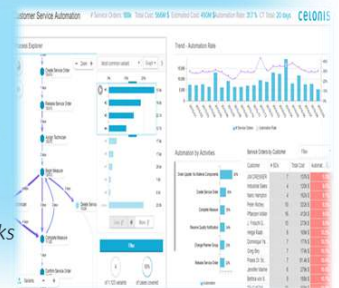
## Consigue ese conocimiento de la realidad de tus procesos

Ofrecemos un servicio de análisis de procesos utilizando metodologías de **Process Mining** que permite, a partir de las trazas que los procesos dejan en los sistemas de información, obtener el conocimiento de la **realidad** del proceso.



La huella digital (*log*) que dejan los procesos en los sistemas de información se utiliza para descubrir y monitorizar el proceso **real**:

- Qué
- Quién
- Cuando
- Variantes
- Secuencia
- Tiempos
- Costes
- Benchmarks
- ...



## Aplica ese conocimiento para mejorar tus procesos

Encontramos:

Y lo aplicamos a:

- Tiempos y frecuencias de actividades
- Cuellos de botella
- Correlaciones.
- Redundancias
- Redes de trabajo (Quién hace qué/con quien)
- Rework
- Incumplimientos de normativa
- Reducción de costes y tiempos de proceso.
- Corrección y monitorización de incumplimientos y anomalías
- Mejora de la calidad del servicio.
- Eliminación de repeticiones y rechazos
- Identificación de en qué punto del proceso es más eficaz **implantar RPA**.

# Process Mining | aplicabilidad



El *Process Mining*, mediante el *log* del proceso (rastros del proceso en el sistema), permite conocer *la realidad*.

- ¿Se cumple la normativa?
- ¿Hay alguien que está haciendo lo que no debe?
- ¿Quién hace qué... *en realidad*?
- ¿Quién hace qué... *con quién*?
- ¿Hay tareas que se hacen más de una vez o se repiten innecesariamente?
- ¿Hay tareas que bloquean el proceso?
- ¿Qué se tarda en completar un proceso?  
¿Con qué variabilidad?
- ¿Hay patrones? ¿Correlaciones?
- ¿Dónde se localizan los cuellos de botella?

**Casos de uso** de Procesos donde es aplicable *Process Mining*:

## ORGANIZACIONES

- Con procesos intensivos en tareas repetitivas: *call centers*, servicios financieros, seguros, asistencia, producción, ...
- Con procesos poco estructurados y complejos.
- Con problemática de control, auditoría, certificación y "compliance".
- Con procesos con altas exigencias de eficiencia y aprovechamiento de recursos: fabricación, mantenimiento.

## APLICACIONES

- Auditoría y Cumplimiento de Normativa.
- Reingeniería y Mejora de Procesos.
- Automatización de procesos RPA
- Análisis de Conformidad y Rendimiento
- Monitorización
- Análisis Predictivo

## PROCESOS

### Backoffice

- Auditoría interna
- Compras
- Tesorería
- RRHH
- Gastos
- Help Desk IT

### Otros

- Auditorías externas
- Sanidad
- eCommerce

### Operaciones

- Solicitudes de crédito, seguros, ...
- Call Centers y atención a cliente
- Asistencia técnica
- Comercial y ventas
- Mantenimiento y reparaciones
- Procesos industriales